



**Informationsveranstaltung 28.10.2018**  
**Umzug des Pfarrbüros auf die Kirchenburg**  
Dr. Andreas Feldmüller, Kirchenvorstand  
Mark Altgassen, Architekt

**Agenda:**

- Einleitung
- So soll das Gertrudishaus nach dem Umbau aussehen
- So soll der Umbau durchgeführt werden
- Das ist in den nächsten Wochen und danach zu tun
- Welche Fragen und Anmerkungen haben Sie?

# Einleitung

## Einladungen zu dieser Informationsveranstaltung

### Gertrudishaus: Informationen zum Umbau

Pfarrbüro zieht auf  
die Kirchenburg

**Wattenscheid-Mitte.** Die katholische Kirchengemeinde Propstei St. Gertrud von Brabant lädt ein zur Informationsveranstaltung zum Umbau des Hauses und zum Umzug des Pfarrbüros auf die Kirchenburg. Architekt Mark Altgassen wird am Sonntag (28.) ab 10.30 Uhr im Gertrudissaal seine Pläne erläutern. Umzug und Umbau sollen Anfang nächsten Jahres passieren. In den kommenden Wochen stehen Vorbereitungen an. An alle Gruppen, die das Haus nutzen, heißt es in einem Brief: „Da wir nach dem Umbau weniger Platz zur Lagerung von Gegenständen haben werden, bitten wir darum, in den nächsten Wochen zu entscheiden, welche Dinge bei einer Umzugsaktion zwischengelagert werden müssen und welche entsorgt werden können.“ Bei einer Versammlung in der Propstei-Kirche Mitte November vergangenen Jahres hatten viele der gut 250 teilnehmenden Bürger darauf gedrungen, den Gemeindesaal unbedingt als Treffpunkt und Versammlungsmöglichkeit zu erhalten.

WAZ 15.10.2018

- Brief an besonders betroffene Personen und Gruppen
- Information in den Pfarrnachrichten
- Information auf der Homepage der Pfarrei
- Informationen durch die Lokalredaktion der WAZ

### Gertrudishaus vor Umbau

**Wattenscheid-Mitte.** Die katholische Kirchengemeinde Propstei St. Gertrud von Brabant lädt ein zur Informationsveranstaltung zum Umbau des Hauses und zum Umzug des Pfarrbüros auf die Kirchenburg. Architekt Mark Altgassen wird am Sonntag (28.) ab 10.30 Uhr im Gertrudissaal seine Pläne erläutern. Umzug und Umbau sollen Anfang nächsten Jahres passieren. In den kommenden Wochen stehen Vorbereitungen an. Bei einer Zusammenkunft in der Propstei-Kirche vor einem Jahr hatten viele der 250 anwesenden Bürger darauf gedrungen, den Gemeindesaal als Treffpunkt und Versammlungsort zu erhalten.

WAZ 22.10.2018

## Info-Veranstaltung zum Gertrudishaus-Umbau

Pfarrei St. Gertrud und Architekt erläutern die Pläne zur Umgestaltung des Gemeindehauses

**Wattenscheid.** Die katholische Kirchengemeinde Propstei St. Gertrud lädt ein zur Informationsveranstaltung zum Umbau des Hauses und zum Umzug des Pfarrbüros auf die Kirchenburg. Architekt Mark Altgassen wird am morgigen Sonntag (28.) ab 10.30 Uhr im Gertrudissaal seine Pläne erläutern. Sowohl der Umzug als auch der Beginn der Umbauarbeiten stehen ab Anfang

nächsten Jahres an. In den kommenden Wochen finden die ersten Vorbereitungen statt.

An alle Gruppen, die das Haus nutzen, heißt es in einem Brief: „Da wir nach dem Umbau weniger Platz zur Lagerung von Gegenständen haben werden, bitten wir darum, in den nächsten Wochen zu entscheiden, welche Dinge bei einer Umzugsaktion zwischengelagert werden müs-



Propst Werner Plantzen auf der Versammlung in der Propstei. FOTO: GERO HELM

sen und welche entsorgt werden können.“

Bei der öffentlichen Versammlung in der Propstei-Kirche zum Pfarreientwicklungsprozess (PEP) Mitte November vergangenen Jahres hatten viele der gut 250 teilnehmenden Bürger darauf gedrungen, den Gemeindesaal unbedingt als Treffpunkt und Versammlungsmöglichkeit zu erhalten..

WAZ 27.10.2018

# Alle Informationen im Überblick auf der Pfarreihomepage - bitte melden Sie sich zum Newsletter auf unserer WEB-Seite an!

## Pfarreientwicklungsprozess 2030

Hier finden Sie jeweils aktuelle Informationen zum  
Pfarreientwicklungsprozess:

- **PEP-INFOBRIEF Nr. 1**
- **PEP-INFOBRIEF Nr. 2**
- **PEP-INFOBRIEF Nr. 3**
- **PEP-INFOBRIEF Nr. 4**
- **PEP-INFOBRIEF Nr. 5**
- **PEP-INFOBRIEF Nr. 6**
- **PEP-INFOBRIEF Nr. 7**
- **PEP-INFOBRIEF Nr. 8**
- **PEP-INFOBRIEF Nr. 9**
- **PEP-INFOBRIEF Nr.10**
- **FRAGEBOGEN**
- **AUSWERTUNG FRAGEBOGENAKTION**
- **PASTORALKONZEPT**
- **SZENARIO ST. GERTRUD 2030**
- **VOTUM der Pfarrei St. Gertrud von Brabant, Wattenscheid**



## Newsletter

Mit unserem Pfarrei-Newsletter bleiben Sie über alle Entwicklungen in der Pfarrei St. Gertrud, Wattenscheid auf dem Laufenden, z. B. informieren wir Sie, wenn eine neue Ausgabe der Pfarrnachrichten erscheint oder ein neuer INFO-BRIEF zum Pfarreientwicklungsprozess veröffentlicht wird.

Wenn Sie den Newsletter bestellen wollen, tragen Sie sich bitte in das unten stehende Formular mit ihrer Email-Adresse ein. Sie erhalten dann eine Bestätigungsmail, in der Sie mit einem Klick auf den Bestätigungslink den Newsletter aktivieren können.

Email \*

Anmelden!



## Pfarreentwicklungsprozess in Wattenscheid Auszüge aus dem PEP-Infobrief Nr. 09 (Januar 2018):

“Verabschiedung des Votums am Dienstag, den 09.01.2018“

„Weiteres „Handeln“ als Teil des Pfarreentwicklungsprozesses wird bereits durch die Erstellung von Konzepten für einzelne Standorte vorbereitet. Beispielhaft sei hier die **Gestaltung des zentralen Pfarrbüros im Gertrudishaus** genannt. **Es liegt eine Planung vor, die ein einladendes und funktionelles Pfarrbüro ebenso enthält, wie die Nutzung des Gertrudissaals und weiterer Teile des Hauses durch die Gemeinde, damit das Gemeindeleben weiter auf der Kirchenburg stattfinden kann.** Beschlossen ist noch nichts, zunächst erfolgt die Kostenermittlung durch einen Architekten.

Wie bereits im Infobrief Nr. 8 geschrieben, gilt für alle Standortkonzepte, dass auch in der Phase „handeln“ kreative und engagierte Mitglieder der Pfarrei benötigt werden, um die im Votum beschriebenen Veränderungen zu detaillieren und möglich zu machen. Bitte melden Sie sich im Pfarrbüro oder bei den pastoralen Mitarbeitern und Mitarbeiterinnen vor Ort, wenn Sie sich bei den Veränderungen an den einzelnen Standorten in der Pfarrei einbringen möchten.

# Pfarreentwicklungsprozess in Wattenscheid

## Auszüge aus dem PEP-Infobrief Nr. 10 (August 2018):



„Mit Beginn der Ferienzeit ist aus Essen die gute Nachricht bei uns eingegangen, dass unser Bischof Dr. Franz-Josef Overbeck das am 09.01.2018 für die Pfarrei St. Gertrud von Brabant verabschiedete Votum vollumfänglich bestätigt hat!“

„Wie bereits im Infobrief Nr. 9 angekündigt, wollen wir Ihnen das **Votum nun in Gänze bekannt machen**. Sie finden es auf der Homepage der Pfarrei unterfolgendem Link:

[http://www.sanktgertrud-wattenscheid.de/wp-content/uploads/2018/08/Votum-zum-Pfarreentwicklungsprozess\\_St-Gertrud-Jan2018.pdf](http://www.sanktgertrud-wattenscheid.de/wp-content/uploads/2018/08/Votum-zum-Pfarreentwicklungsprozess_St-Gertrud-Jan2018.pdf) „

Seite 18 des Votums:

„Das zentrale **Pfarrbüro soll im Gertrudishaus** errichtet werden, um in **direkter Nähe zur Kirche und zur Innenstadt** alle „Dienstleistungen“ für katholische Christen in Wattenscheid vorzuhalten.

Dies wird als **Signal für ganz Wattenscheid** angesehen, da dann **Pastoral und Verwaltung im Wattenscheider Zentrum** angesiedelt sind.

Das Gertrudishaus bleibt in Teilen für die Gemeinde nutzbar, ergänzt durch weitere Alternativen (z. B. Kolpinghaus oder das ev. Gemeindezentrum). Zu den gebäudlichen Veränderungen sind **weitere Klärungen und eine detaillierte Planung erforderlich.**“





**Informationsveranstaltung 28.10.2018**  
**Umzug des Pfarrbüros auf die Kirchenburg**  
Dr. Andreas Feldmüller, Kirchenvorstand  
Mark Altgassen, Architekt

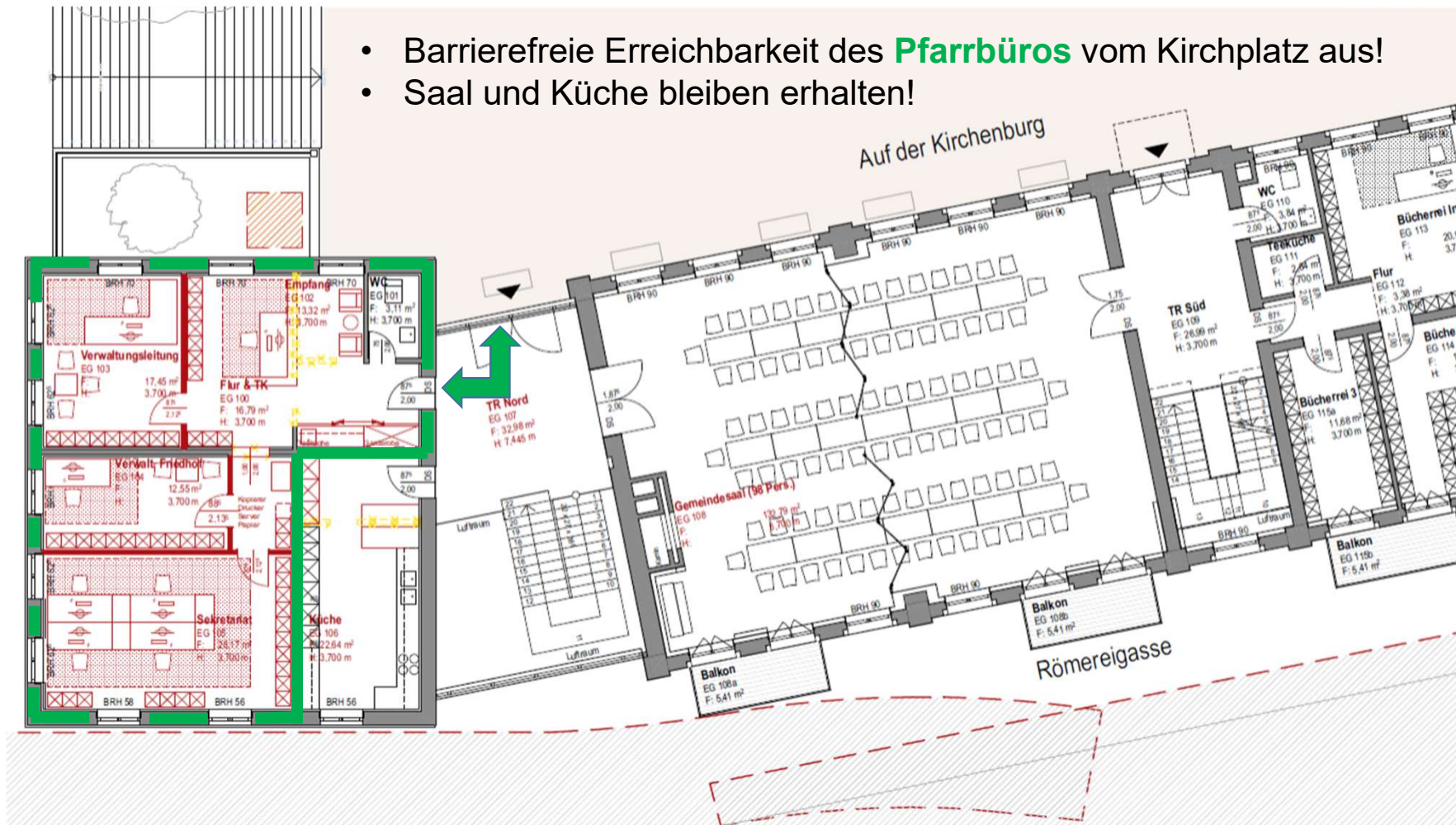
**Agenda:**

- Einleitung
- So soll das Gertrudisshaus nach dem Umbau aussehen
- So soll der Umbau durchgeführt werden
- Das ist in den nächsten Wochen und danach zu tun
- Welche Fragen und Anmerkungen haben Sie?

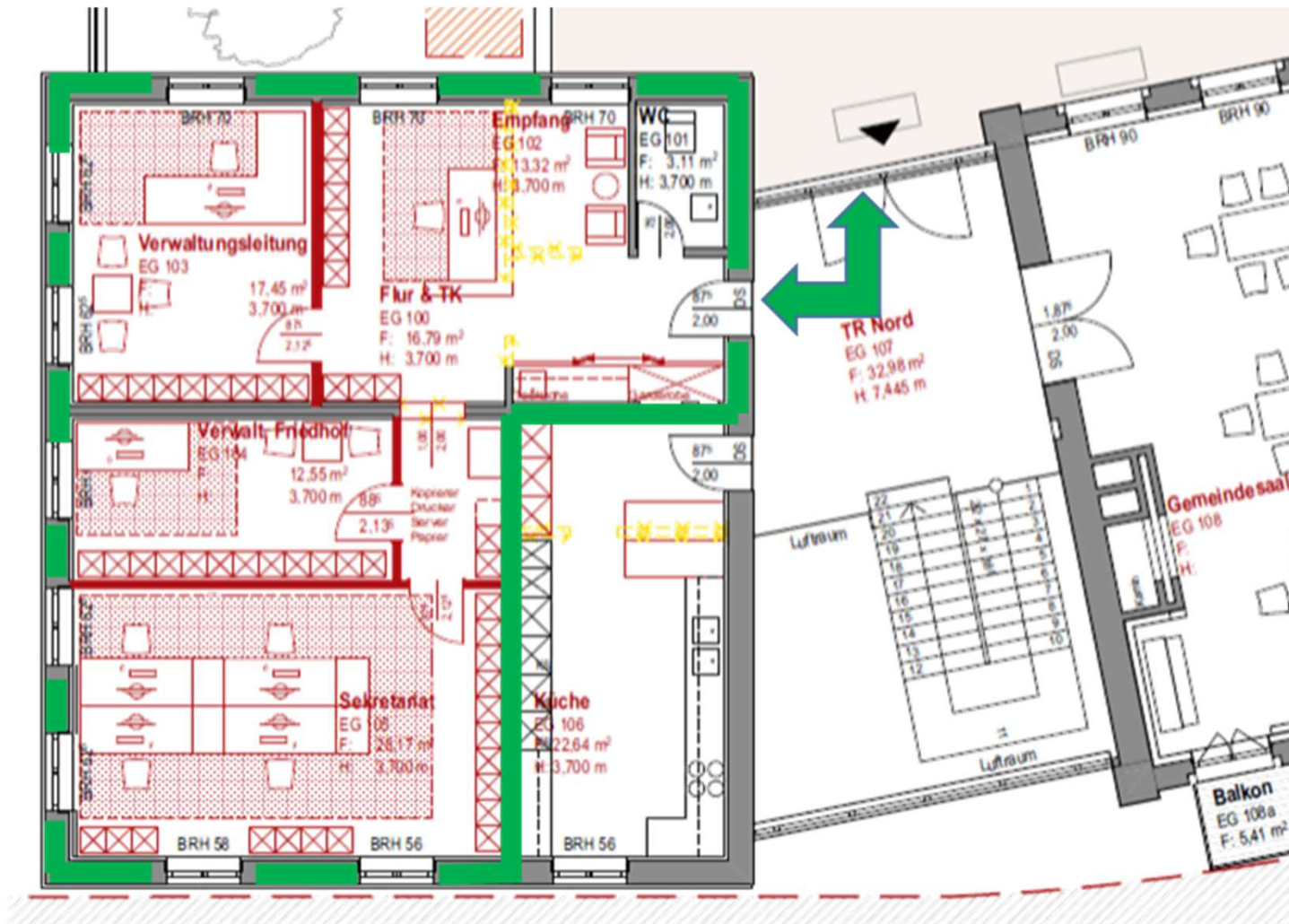
# Das Gertrudishaus nach dem Umbau - Erdgeschoss

MARK ALTGASSEN  
ARCHITEKT

- Barrierefreie Erreichbarkeit des **Pfarrbüros** vom Kirchplatz aus!
- Saal und Küche bleiben erhalten!



# Das Gertrudishaus nach dem Umbau (EG) – Das neue Pfarrbüro



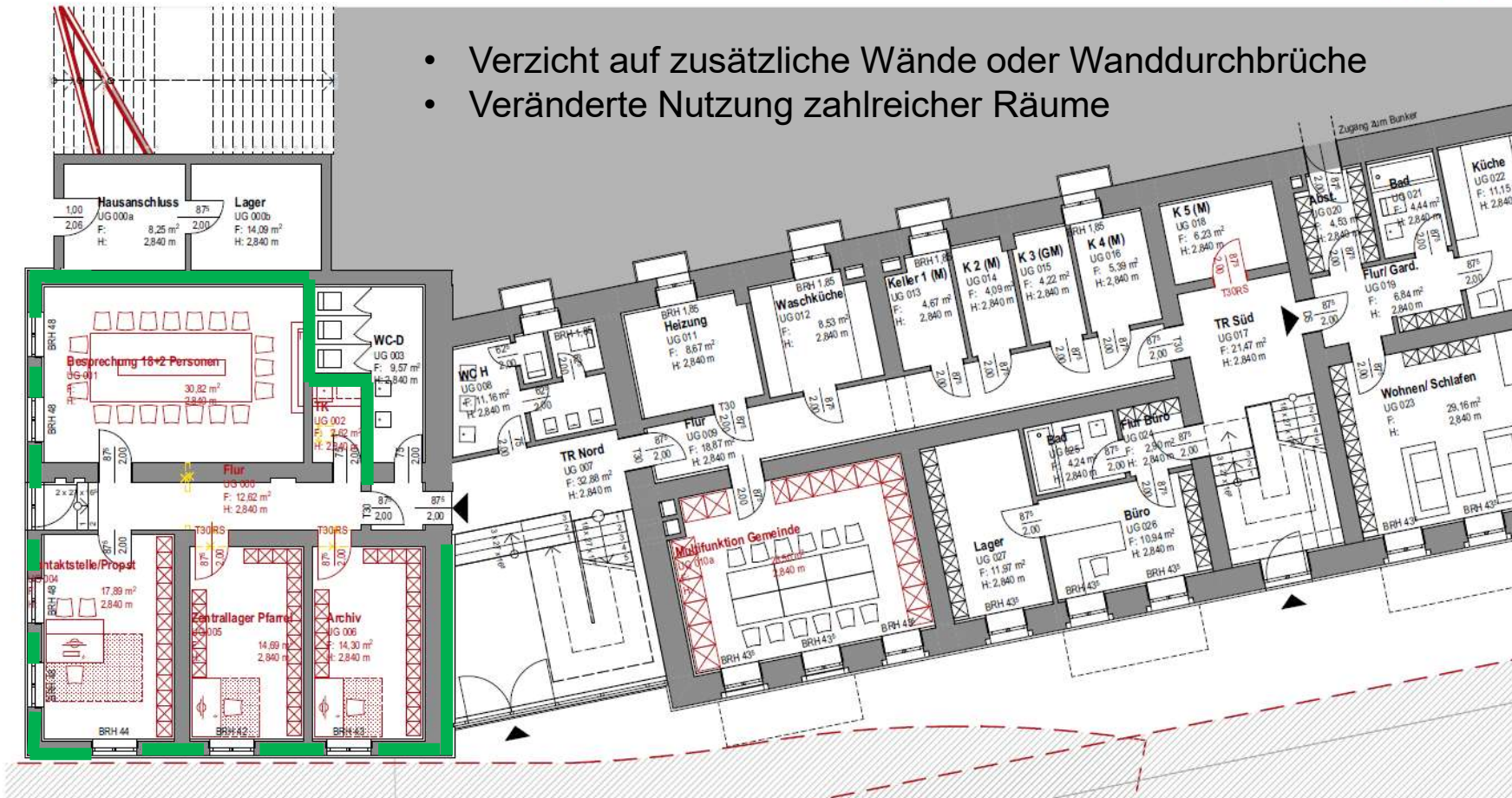
- Der Bereich für Ihre Anliegen ist im Erdgeschoß (Ebene Kirchplatz)
- Barrierefreie Erreichbarkeit
- Empfang nahe dem Eingang durch die eine Pfarrsekretärin
- Abgetrennte Büros für Verwaltungsleitung und Friedhofsverwaltung
- Abgetrenntes Sekretariat ohne Publikumsverkehr



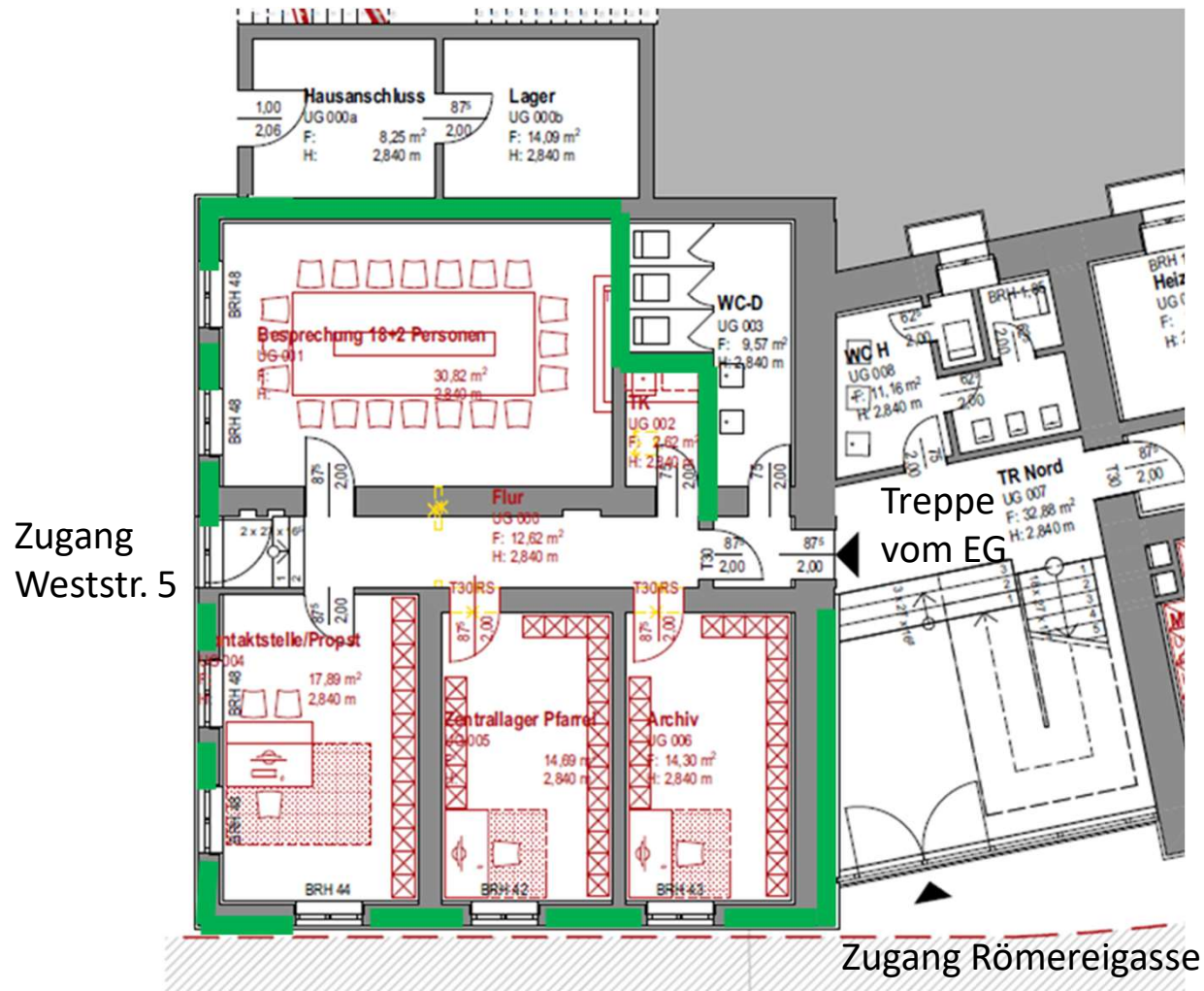
# Das Gertrudishaushaus nach dem Umbau - Untergeschoss

MARK ALTGASSEN  
ARCHITEKT

- Verzicht auf zusätzliche Wände oder Wanddurchbrüche
- Veränderte Nutzung zahlreicher Räume

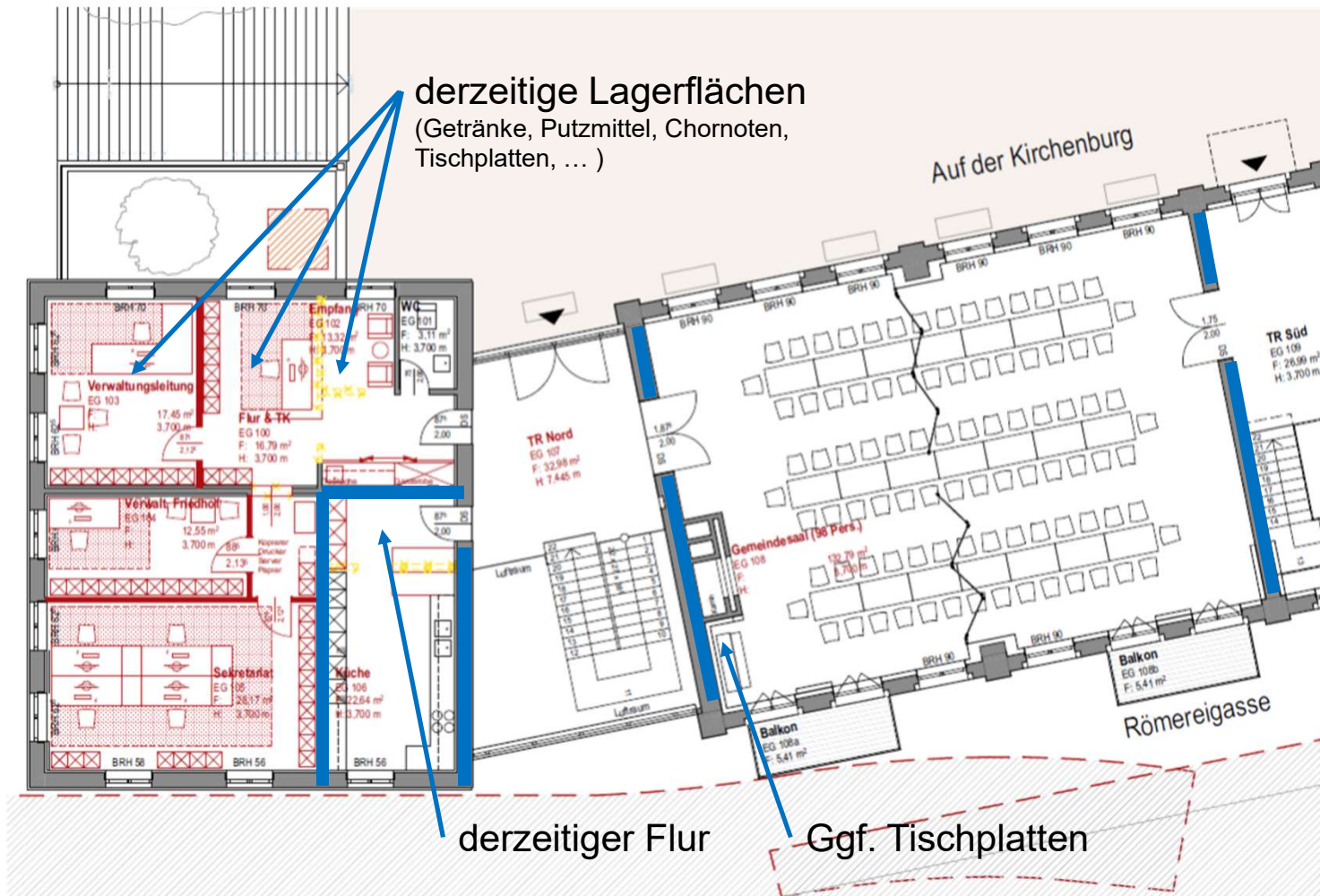


# Das Gertrudishaus nach dem Umbau (UG) – Das neue Pfarrbüro



- Das derzeitige Gemeindebüro (Kontaktstelle der Gemeinde St. Gertrud) wird demnächst zusätzlich als Büro des Propstes genutzt!
- Besprechungsraum, z. B. KV- oder Ausschusssitzungen (derzeitiger Messdieneraum)
- Archivraum mit Arbeitsplatz für Ablagen, Recherchen (derzeitiges Büro von Herrn Köster)
- Zentrallager Pfarrei mit Arbeitsplatz für Bestellungen, z. B. Kerzen, Putzmittel etc. für die ganze Pfarrei (derzeitiger kleiner Besprechungsraum der Gemeinde)
- Kleine Teeküche (TK) zur Bewirtung von Besprechungszimmer und Kontaktstelle/Propstbüro

# Das Gertrudishaus nach dem Umbau – Erdgeschoss - Gemeinde



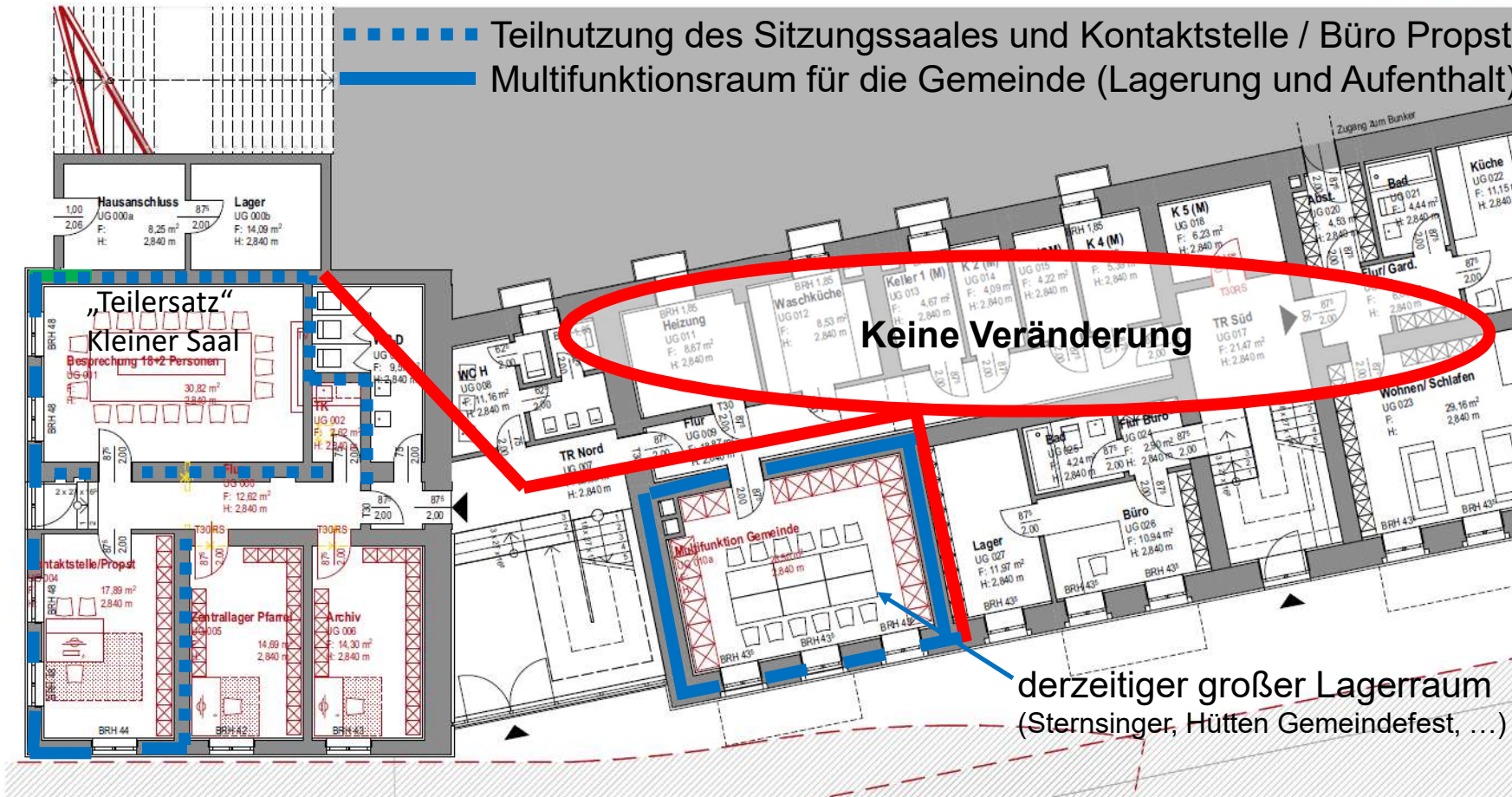
- Saal bleibt erhalten  
(ggf. Aufnahme der Tischplatten)
- Lagerflächen fallen weg
- Küche wird um den Flur  
vergrößert (Detailplanung in den  
nächsten Wochen mit GR-Ausschuss)



# Das Gertrudishaus nach dem Umbau – Untergeschoss - Gemeinde

MARK ALTGASSEN  
ARCHITEKT

- ■ ■ ■ ■ Teilnutzung des Sitzungssaales und Kontaktstelle / Büro Propst
- Multifunktionsraum für die Gemeinde (Lagerung und Aufenthalt)



Details zur  
Einrichtung des  
Multifunktionsraums  
und des Umzugs  
folgen gleich!

derzeitiger großer Lagerraum  
(Sternsinger, Hütten Gemeindefest, ...)



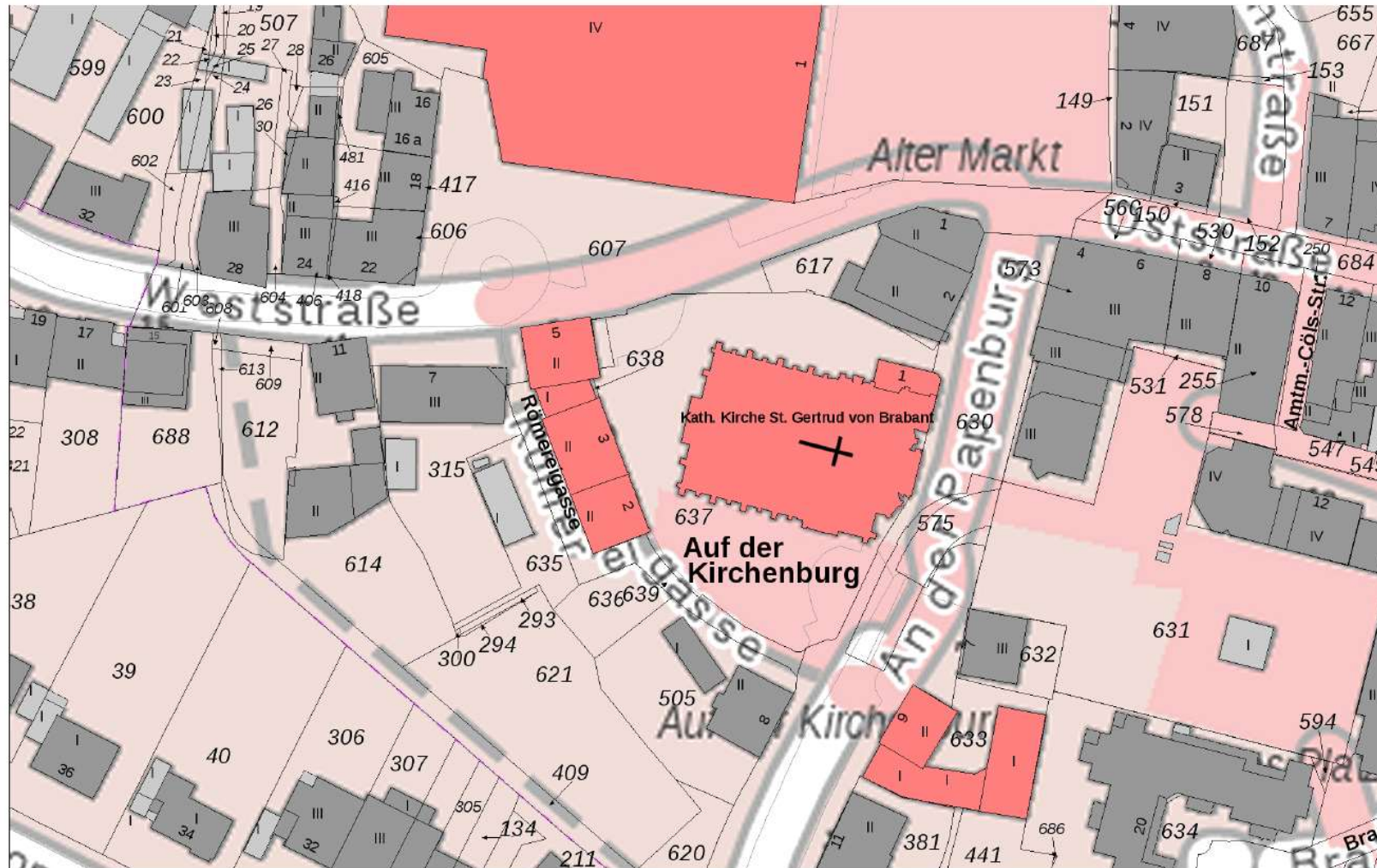


**Informationsveranstaltung 28.10.2018**  
**Umzug des Pfarrbüros auf die Kirchenburg**  
Dr. Andreas Feldmüller, Kirchenvorstand  
Mark Altgassen, Architekt

**Agenda:**

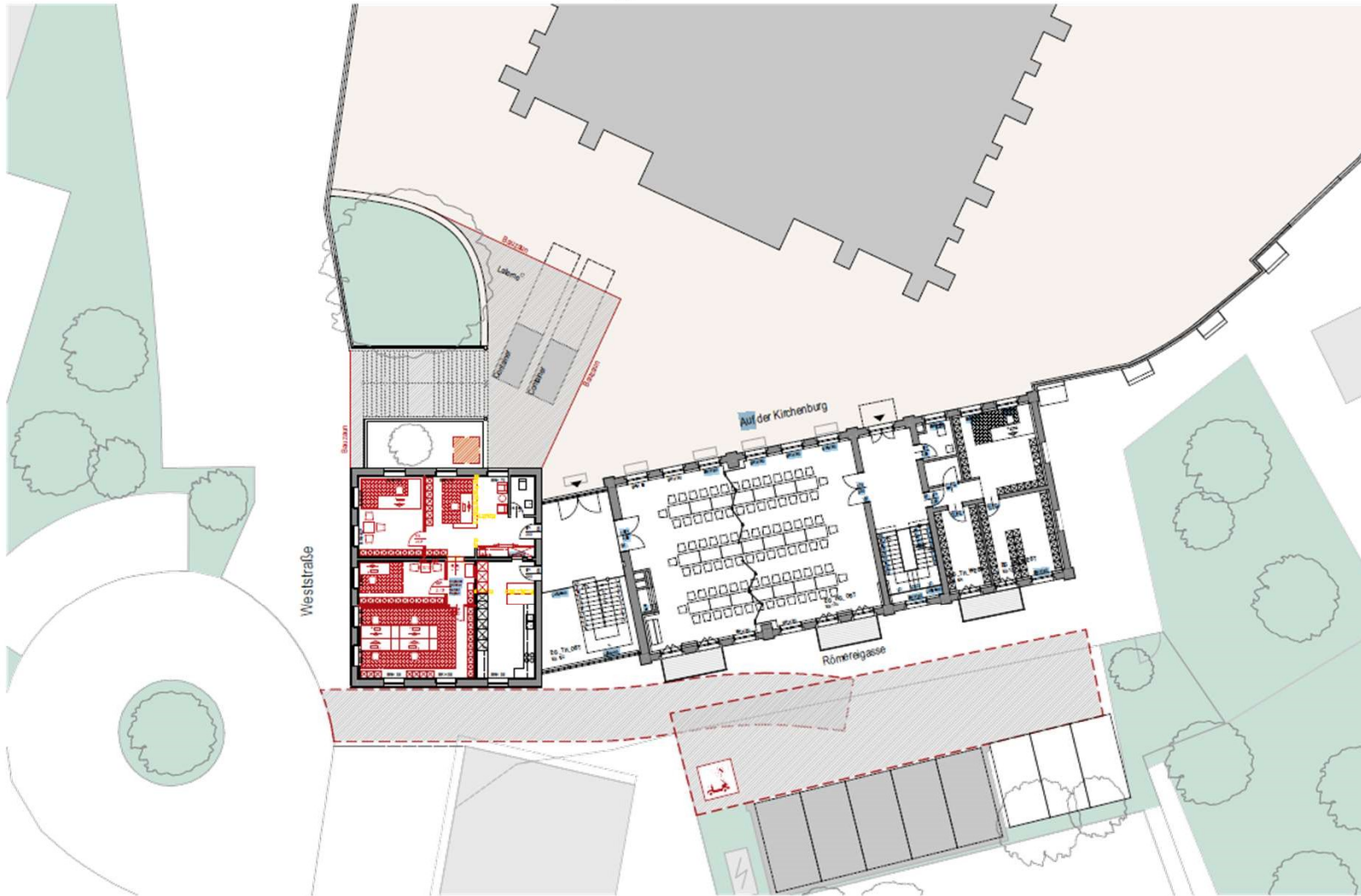
- Einleitung
- So soll das Gertrudishaus nach dem Umbau aussehen
- So soll der Umbau durchgeführt werden
- Das ist in den nächsten Wochen und danach zu tun
- Welche Fragen und Anmerkungen haben Sie?

# Katasterplan



# Baustelleneinrichtung

MARK ALTGASSEN  
ARCHITEKT



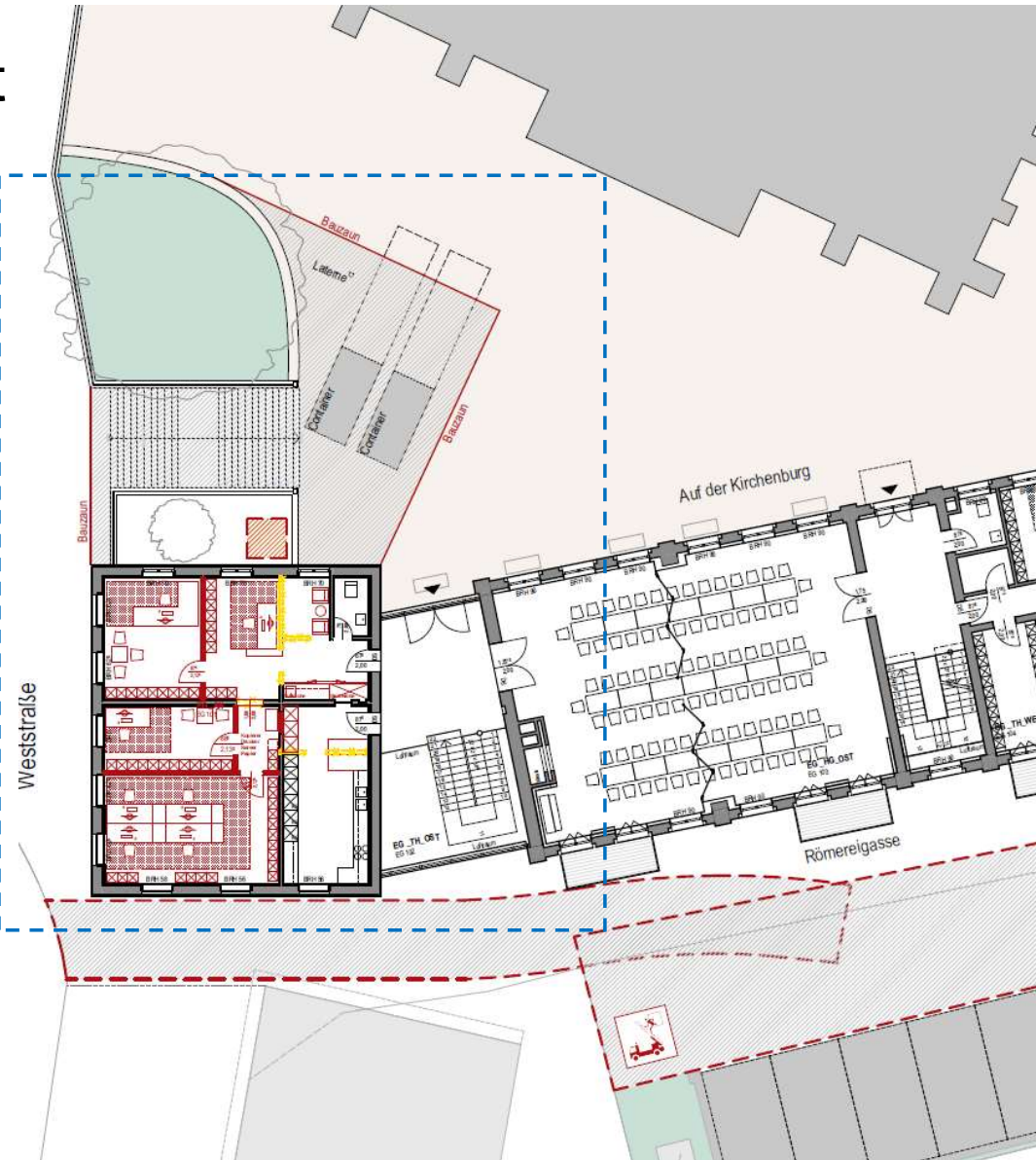
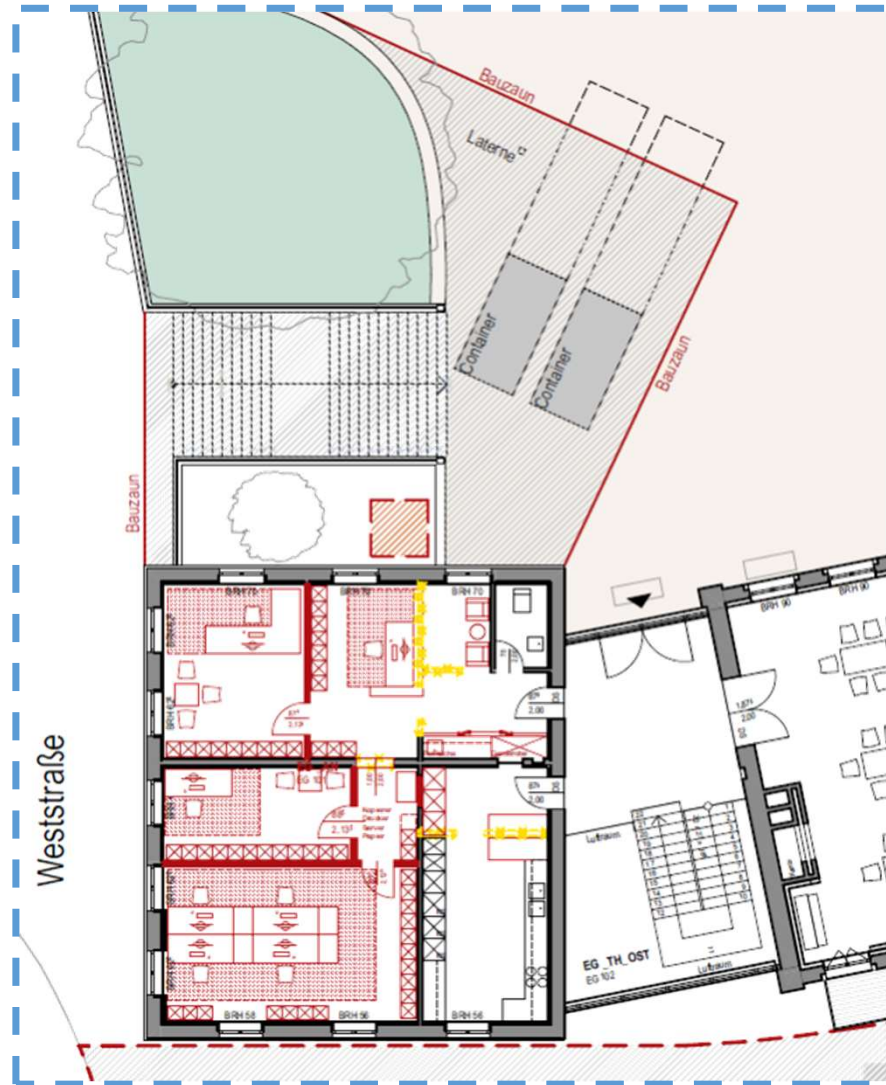
Teilumbau & brandschutz-technische Sanierung

Stand: 28.10.2018

Baustelleneinrichtung

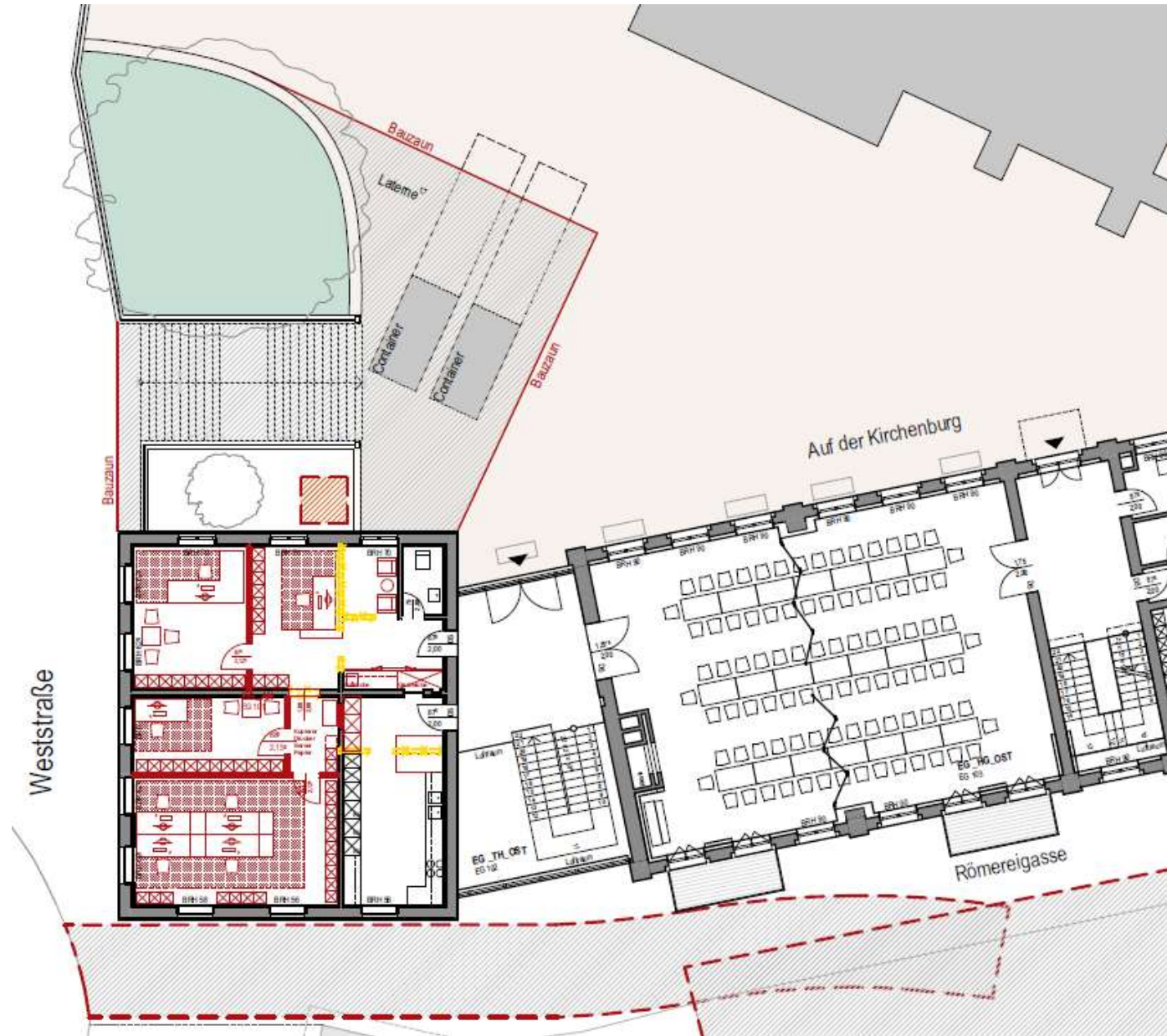


# Baustelleneinrichtung - vergrößert





# Baustelleneinrichtung - vergrößert





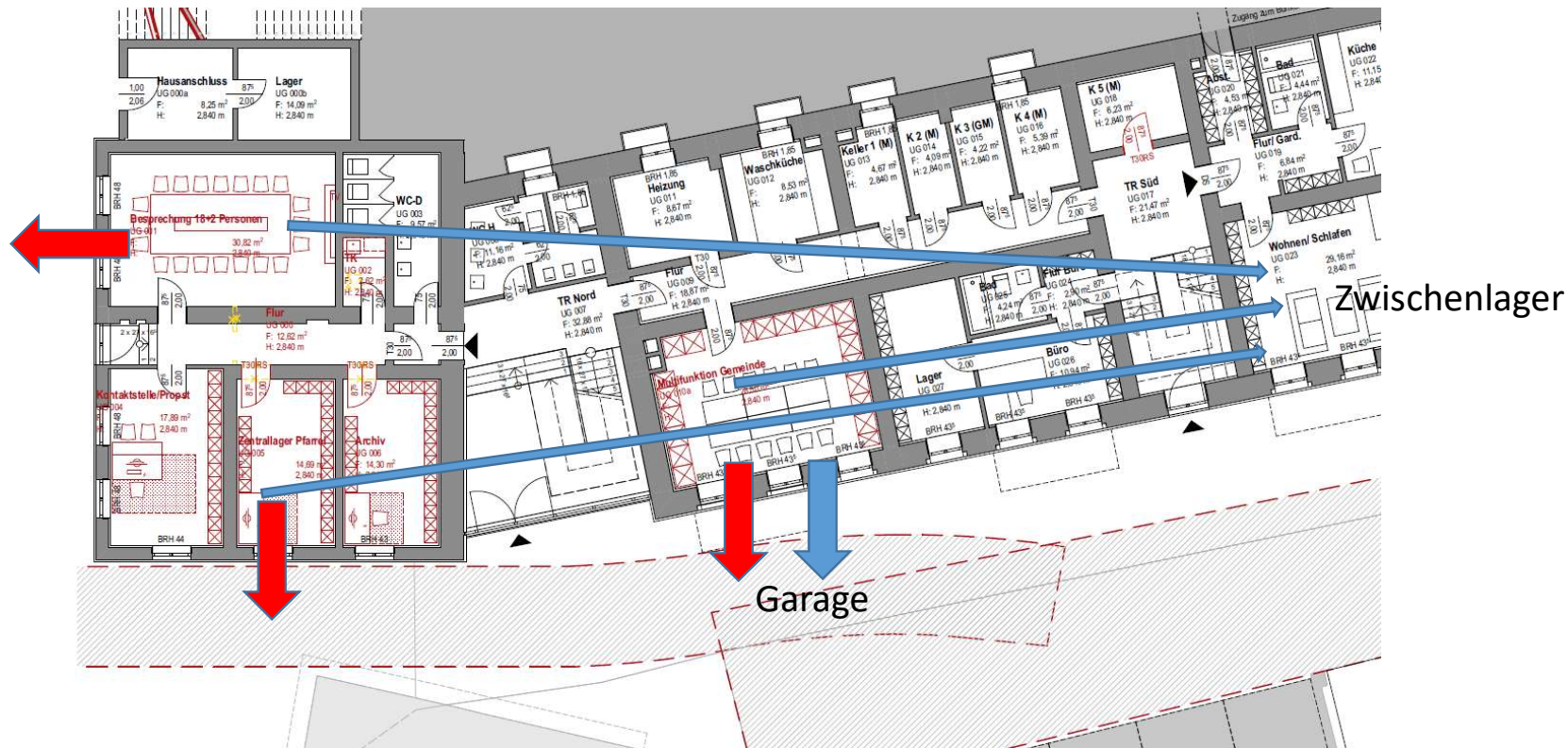
**Informationsveranstaltung 28.10.2018**  
**Umzug des Pfarrbüros auf die Kirchenburg**  
Dr. Andreas Feldmüller, Kirchenvorstand  
Mark Altgassen, Architekt

**Agenda:**

- Einleitung
- So soll das Gertrudishaus nach dem Umbau aussehen
- So soll der Umbau durchgeführt werden
- Das ist in den nächsten Wochen und danach zu tun
- Welche Fragen und Anmerkungen haben Sie?

# Das ist in den nächsten Wochen und danach zu tun

- Sortieren (Aussortieren)
- Zwischenlagern (Garage/Kellerraum/Mietwohnung im Untergeschoss) oder entsorgen
- In neuen Schränken etc. verstauen



# Das ist in den nächsten Wochen und danach zu tun

## **Bitte bis 18. November 2018 (3 Wochen)**

- Ansprechpartner der Gruppen festlegen → Schlüssel für Zwischenlager → Liste bei Renate Aßheuer
- Sortieren (Aussortieren)
- Verbleibendes „ausmessen“ und Abmessungen melden
  - „laufende Meter Ordner“
  - Sondergrößen (Musikanlage, etc.)  
→ an Ausschuss des GR melden zur Vergabe der späteren Schränke im Multifunktionsraum
- Zwischenlagern (Garage/Kellerraum/Mietwohnung im Untergeschoss) oder entsorgen, wenn möglich

## **Brauchen Sie Hilfe beim Einpacken oder beim Transport (Aufkleber anbringen)?**

- Detailfestlegung Schränke und Küche (Ausschuss des GR)
- Nach dem Umbau in neuen Schränken etc. verstauen



# Das ist in den nächsten Wochen und danach zu tun

**Wen können Sie bzgl. des Umräumens und weiteren Ablaufs ansprechen?**

- Ausschuss des Gemeinderates (Christel Naskret, Johann Fudali, Pascal Mucha, Tobias Feldmüller)
- Gemeindereferentin Renate Aßheuer
- Derzeitiger Kirchenvorstand und Gemeindemitglied Andreas Feldmüller
- Architekt Mark Altgassen



**Informationsveranstaltung 28.10.2018**  
**Umzug des Pfarrbüros auf die Kirchenburg**  
Dr. Andreas Feldmüller, Kirchenvorstand  
Mark Altgassen, Architekt

**Agenda:**

- Einleitung
- So soll das Gertrudishaus nach dem Umbau aussehen
- So soll der Umbau durchgeführt werden
- Das ist in den nächsten Wochen und danach zu tun
- Welche Fragen und Anmerkungen haben Sie?